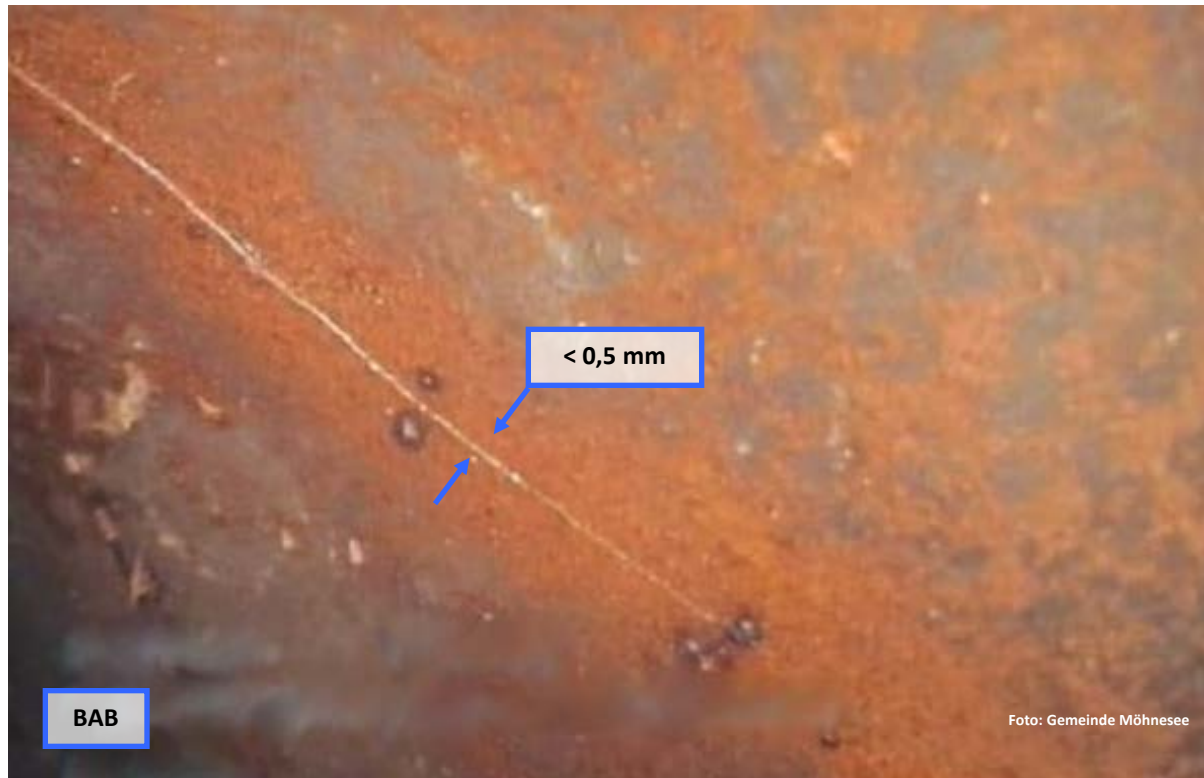


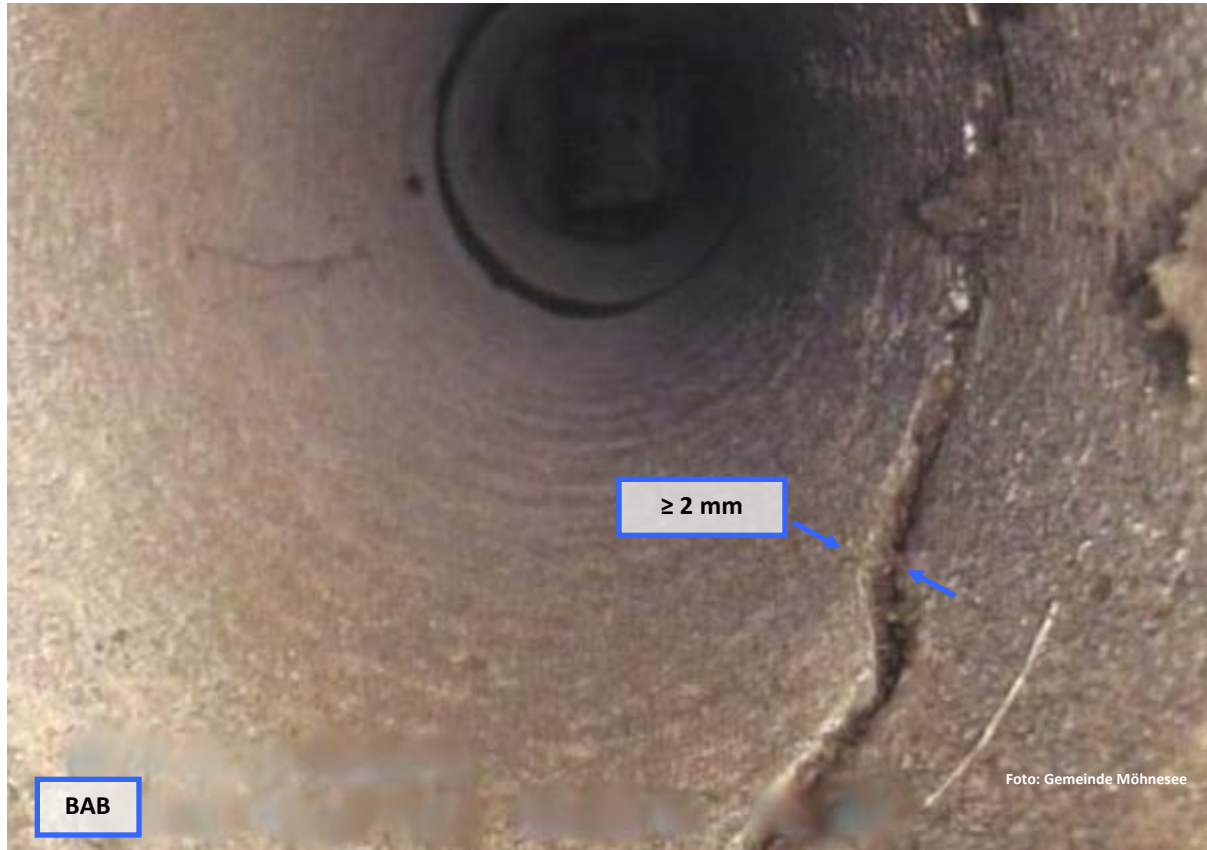
Verformungen



Rissbildung (kleiner 0,5 mm), z.B. Haarrisse



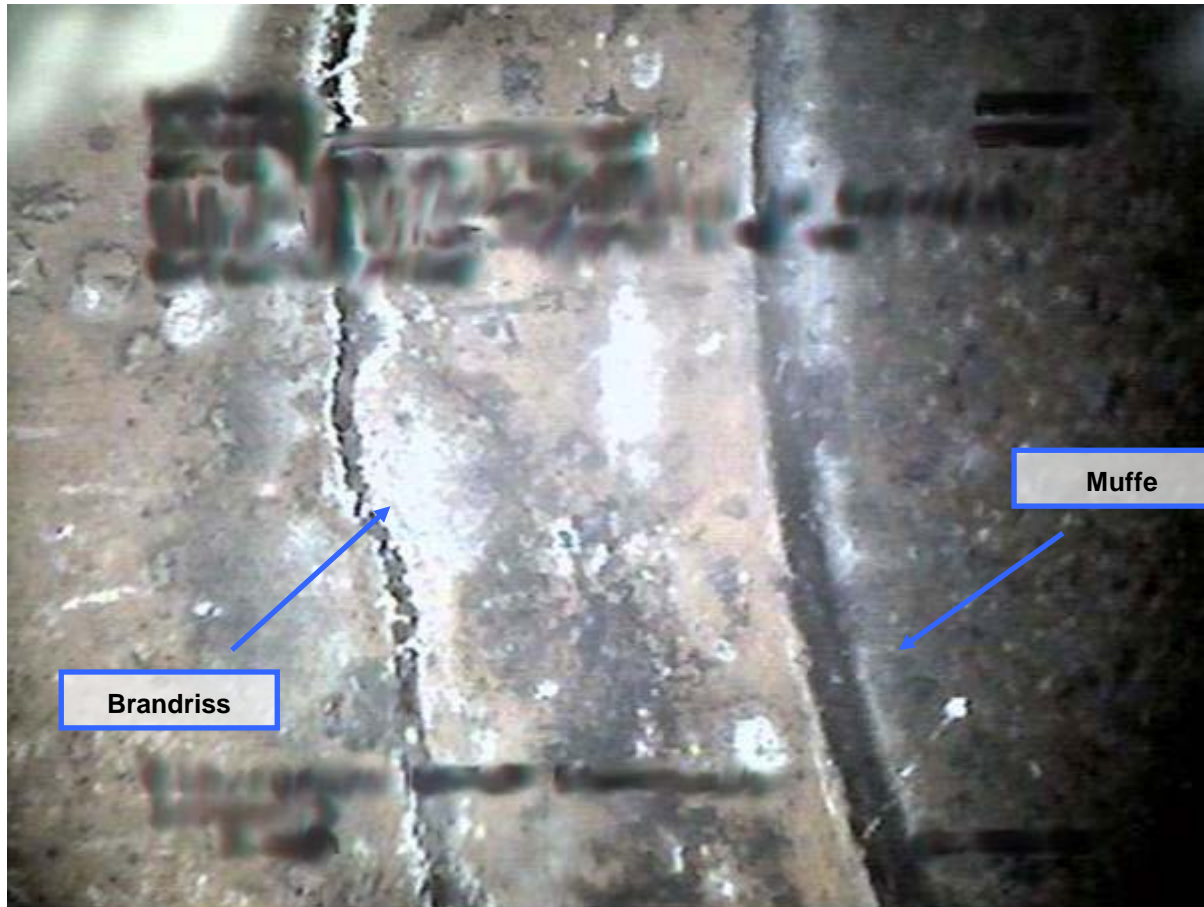
Rissbildung (größer 2 mm)



Rissbildung (0,5 bis 2 mm), z.B. Spiralarisse



Brandrisse



Beschreibung:

Bei Ton- bzw. Steinzeugrohren können produktionsbedingt sogenannte Brandrisse entstehen. Die Brandrisse befinden sich nur in der Glasurschicht der Ton- bzw. Steinzeugrohre.

Schadensklassen nach E DIN 1986-30 (10/2010):

Ein Brandriss ist kein Schaden, sofern nur die Glasurschicht betroffen ist.

Sanierungsfristen^{a), b), c)} und Sanierungspriorität nach E DIN 1986-30 (10/2010):

Eine Sanierung ist nicht erforderlich, sofern nur die Glasurschicht betroffen ist.

Rohrbruch, Einsturz



BAC

Foto: Ingenieurbüro Ballweg

Rohrbruch, Boden sichtbar



BAC

Foto: Gemeinde Möhnesee

Rohrbruch, Boden nicht sichtbar



BAC

Foto: Ingenieurbüro Ballweg

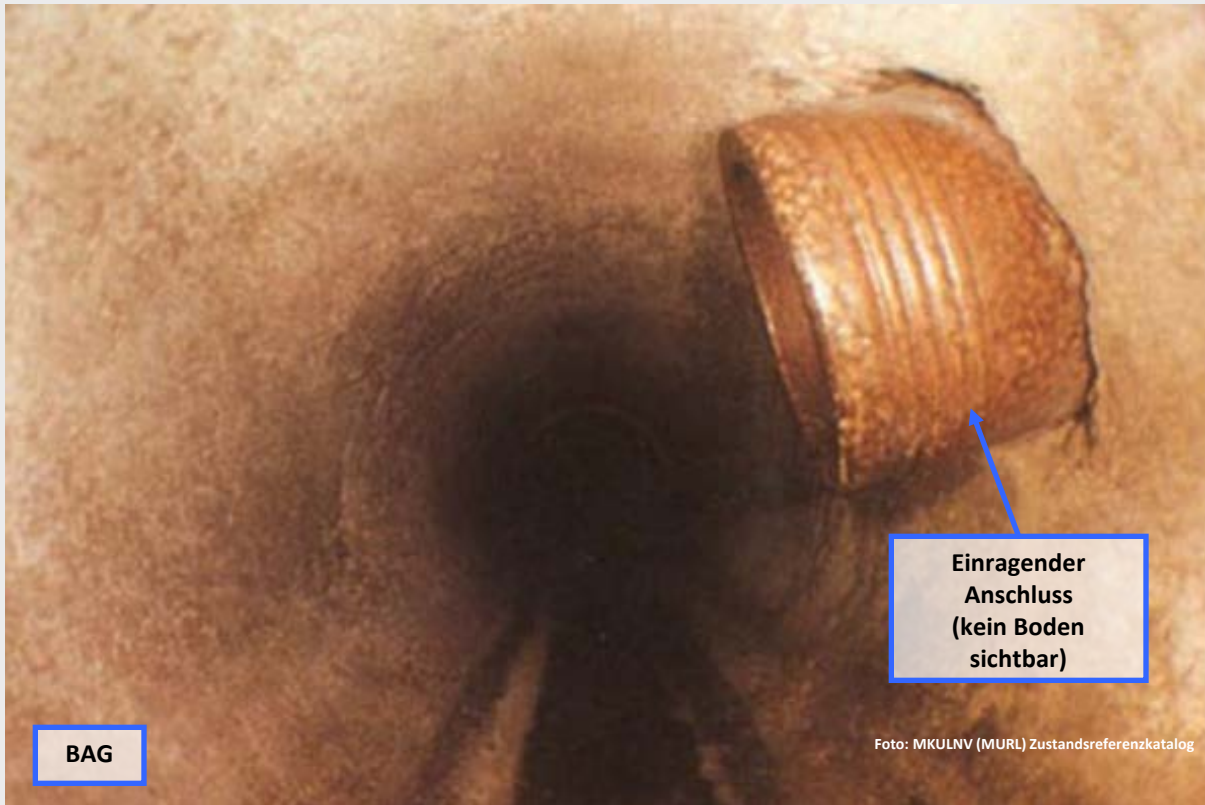
Oberflächenschaden, z.B. Korrosion



BAF

Foto: Gemeinde Möhnesee

Einragender Anschluss

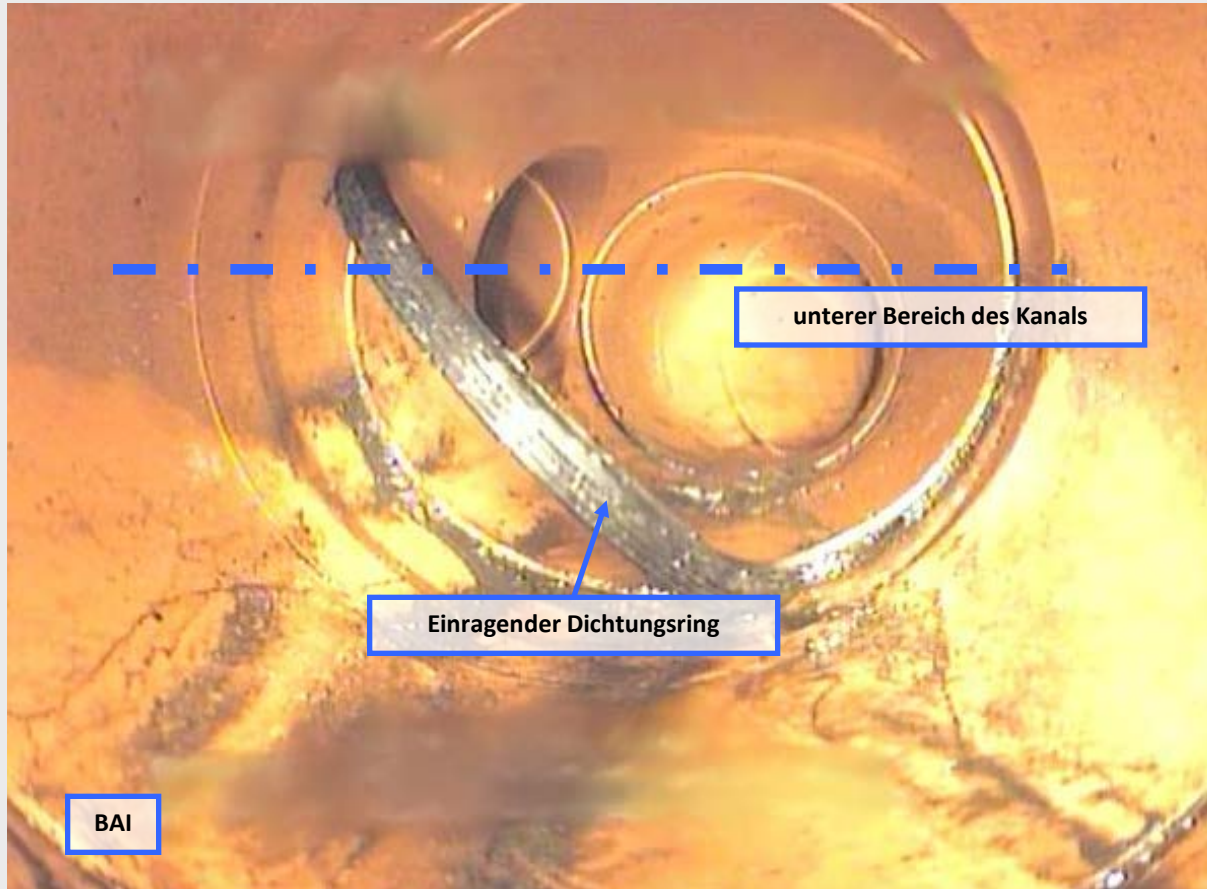


Einragender
Anschluss
(kein Boden
sichtbar)

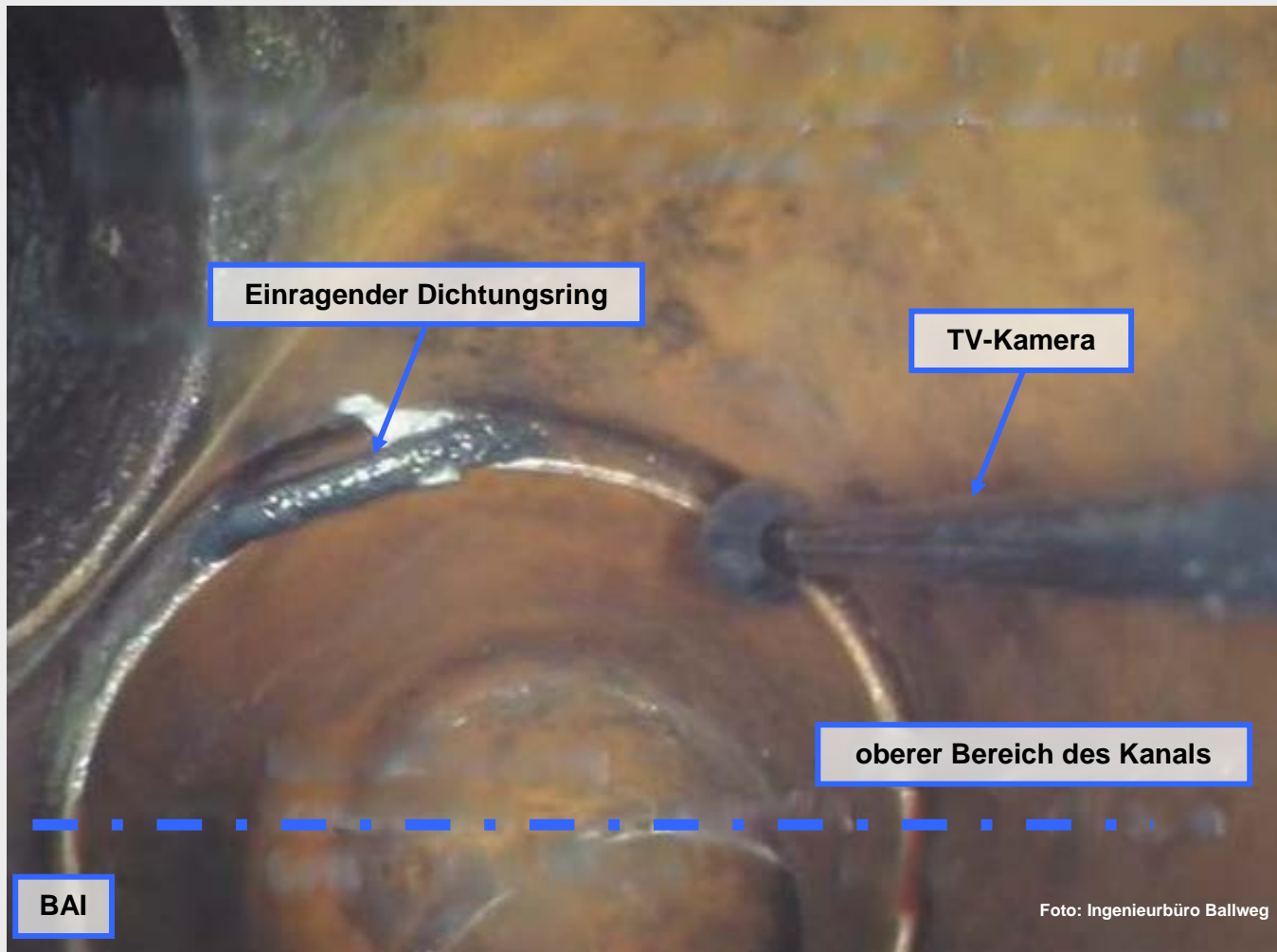
BAG

Foto: MKULNV (MURL) Zustandsreferenzkatalog

Einragendes Dichtungsmaterial, Sohle



Einragendes Dichtungsmaterial, Scheitel



Fehlende / schadhafte Dichtung



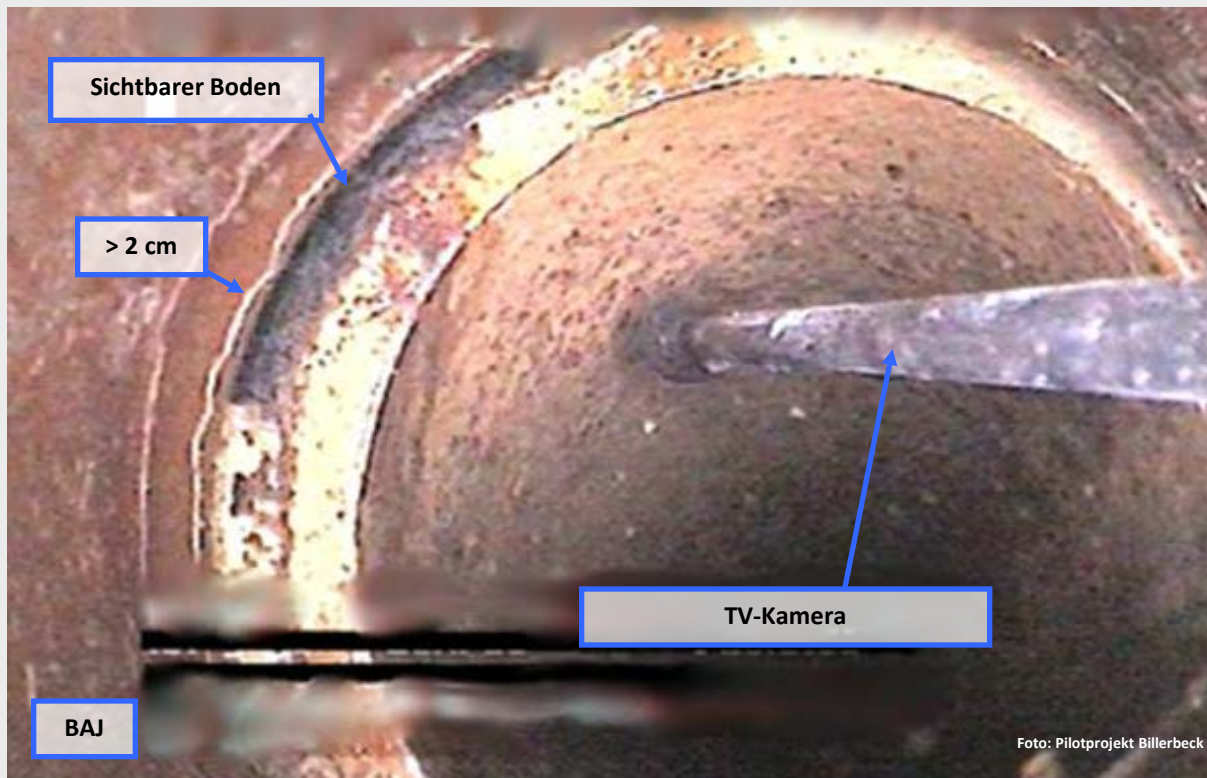
Lageabweichung, mittlerer Versatz



Lageabweichung, kleiner Versatz



Lageabweichung, Boden sichtbar



Hohlraum oder Boden sichtbar



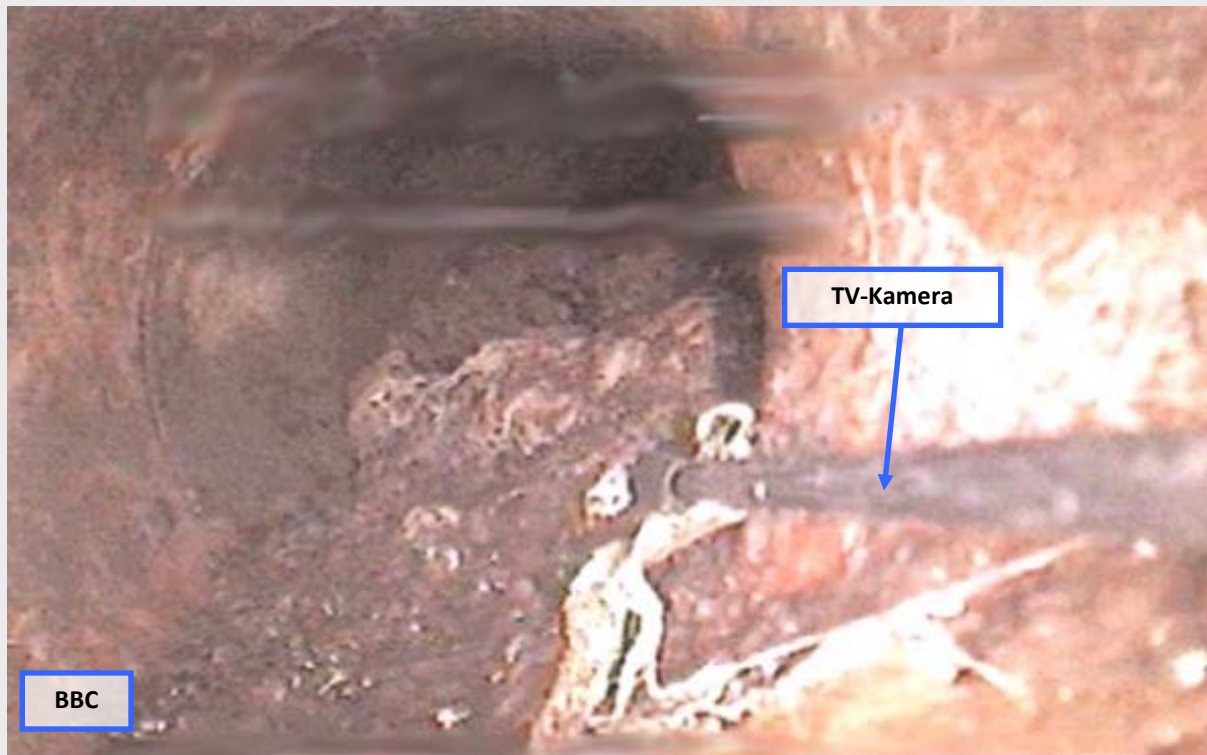
Wurzeleinwuchs, stark ausgeprägt



Wurzeleinwuchs, schwach ausgeprägt



Verfestigte Ablagerungen



Hindernisse und Fremdkörper



BBE

Foto: IKT

Einragende Gegenstände, z.B. Fremdleitungen



Infiltrationen



BBF

Foto: Lobbe Entsorgung West

Fehllanschlüsse und Drainagen

